

АТД 70x10

Перв. примен.

Справ. №

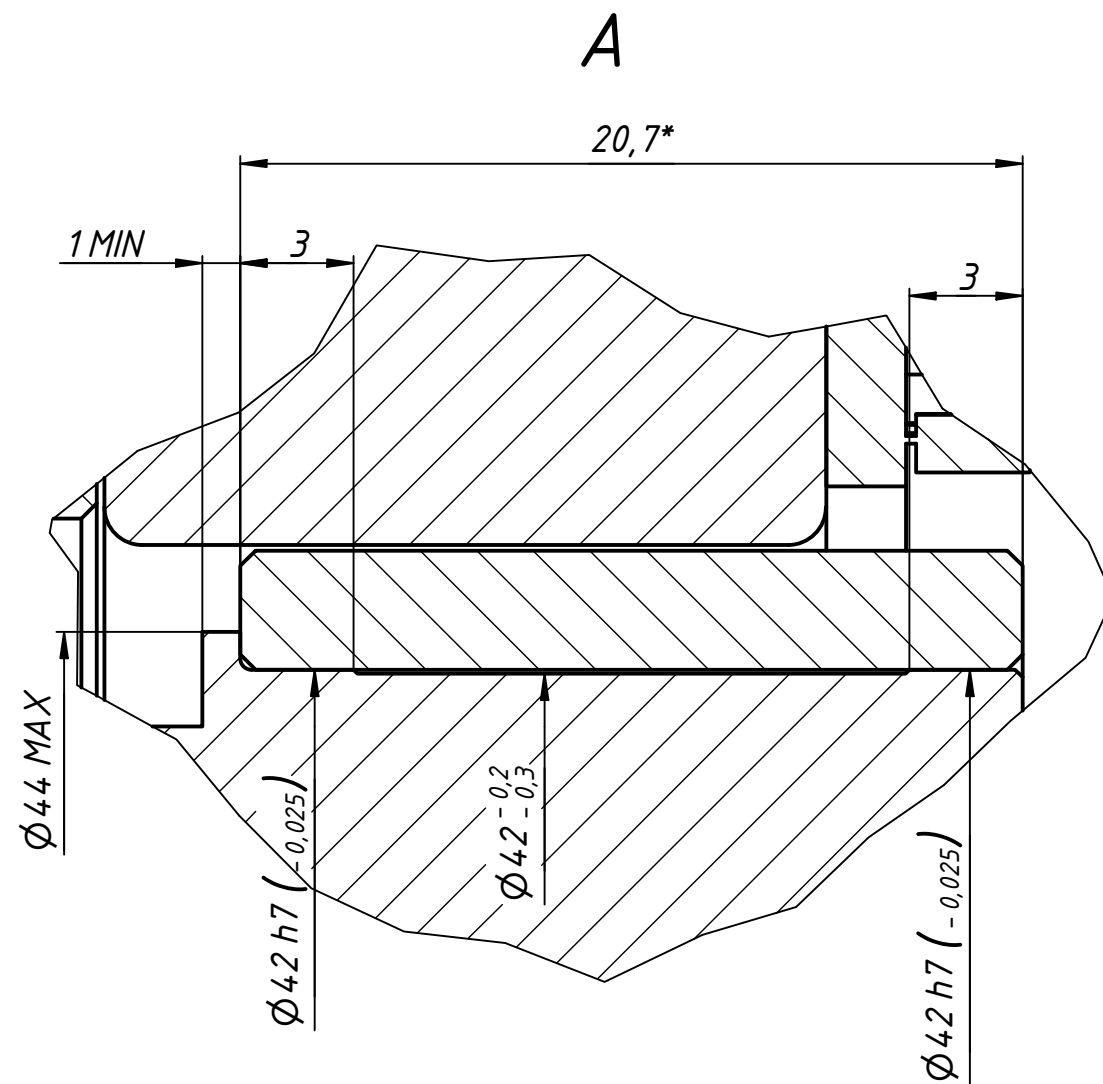
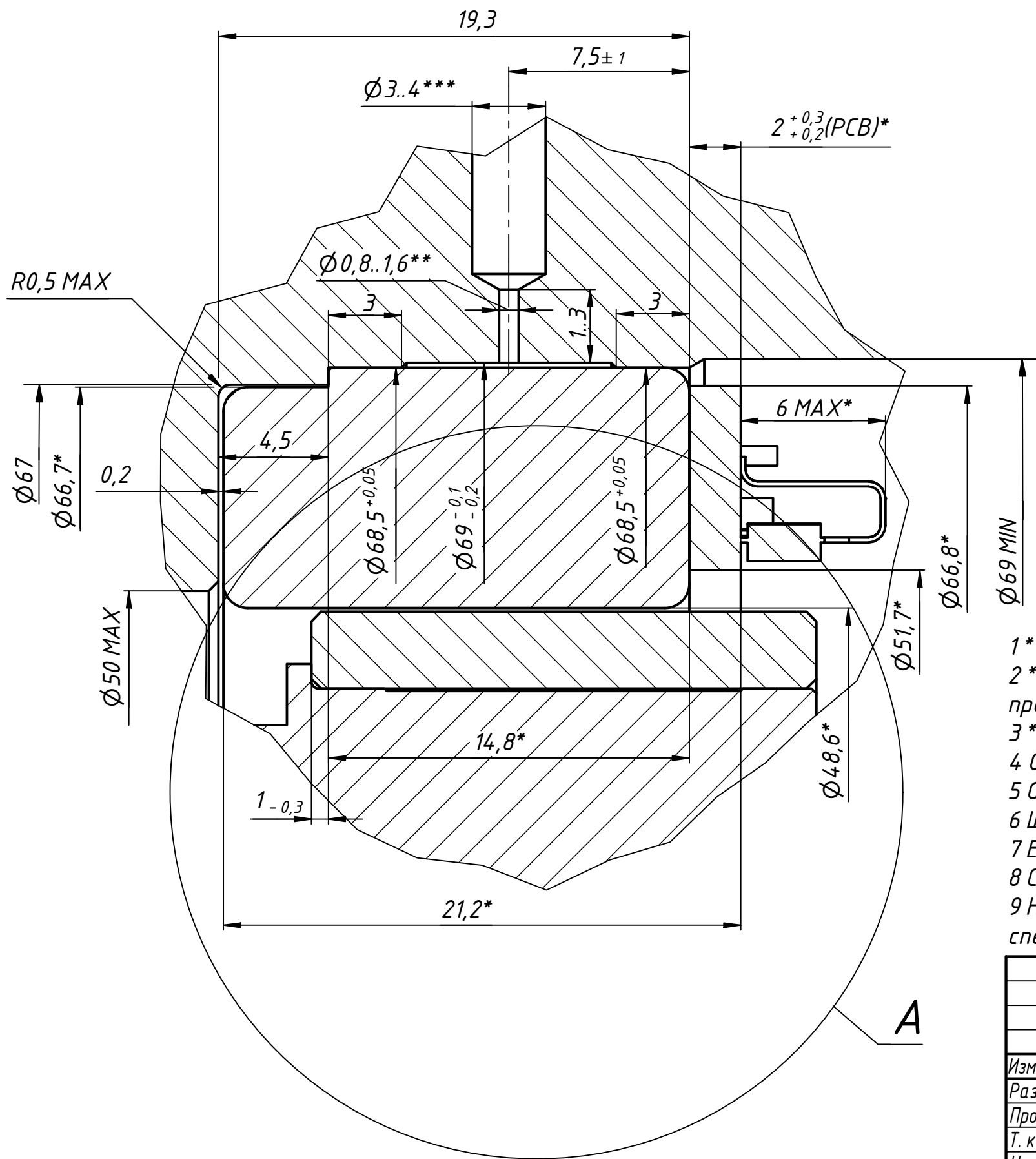
Подп. и дата

Инв. № дубл.

Взам. инв. №

Подп. и дата

Инв. № подл.



- 1\* Размеры для справок.
- 2\*\* Минимальное рекомендуемое количество отверстий под заливку клея - два противоположных на одной оси.
- 3\*\*\* Если корпус тонкостенный, то данное отверстие можно не выполнять.
- 4 Общие допуски по ГОСТ 30893.1: H12, h12, ±IT12/2.
- 5 Общие допуски формы и расположения поверхностей по ГОСТ 30893.2-Н.
- 6 Шероховатость поверхности посадочных мест не грубее Ra 1,6.
- 7 Если вал ротора полый, то минимальная толщина стенки вала под ротором 2мм.
- 8 Соединение статора с корпусом и ротора с валом с помощью клея.
- 9 Не устанавливать ротор вне конструктивных элементов и без специализированной оснастки, исключающих повреждение ротора.

АТД 70x10						
Изм.	Лист	№ докум.	Подп.	Дата		
Разраб.						
Пров.						
Т. контр.						
Нач. отд.						
Н. контр.						
Утв.						
Схема установки электродвигателя				Лит.	Масса	Масштаб
				Лист	Листов	
				АО "НПО "Андронидная техника"		